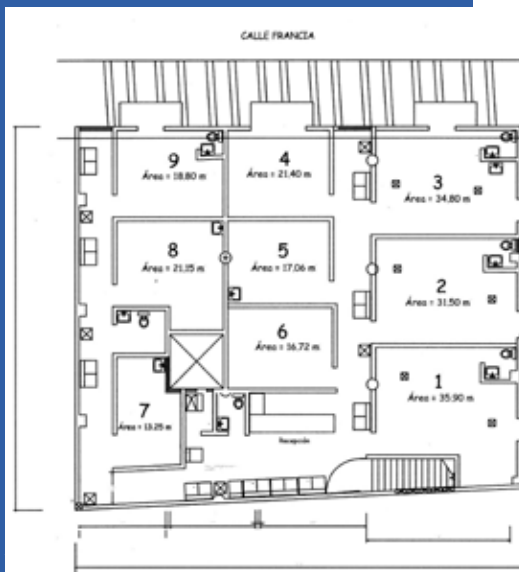
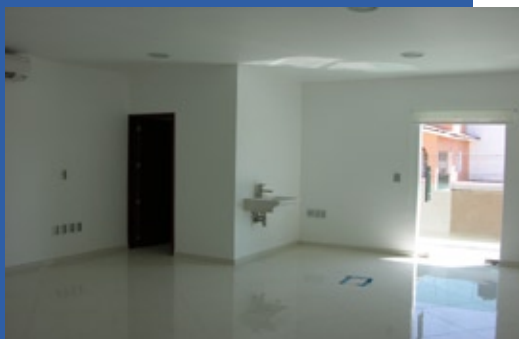
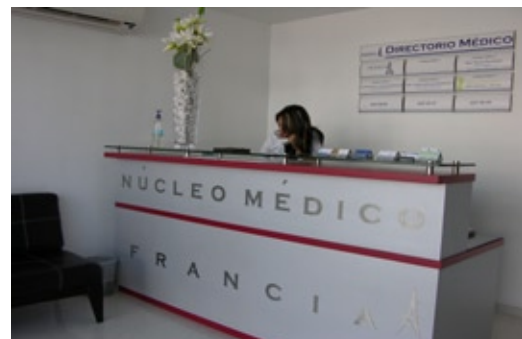


# NUCLEO MEDICO FRANCIA VERSALLES



### ESTIMADO CLIENTE

EN NÚCLEO MÉDICO FRANCIA ESTAMOS COMPROMETIDOS EN FORMAR UN GRUPO DE PROFESIONALES AL CUIDADO DE LA SALUD.

### LE OFRECEMOS:

ÚNICAMENTE 17 CONSULTORIOS NUEVOS CON TERMINADOS DE LUJO.

- CONTROL DE ACCESO.
- INSTALACIONES OCULTAS.
- CIRCUITO CERRADO CON MONITOREO 24 HORAS.
- ALARMA INDEPENDIENTE.
- ÁREA DE RECEPCIÓN, EN PLANTA BAJA Y ALTA.
- AGRADABLE SALA DE ESPERA.
- ESTACIONAMIENTO PARA PACIENTES.
- SANITARIOS PARA PACIENTES.
- SANITARIOS PARA DOCTORES.
- CONSULTORIOS CON BAÑOS INTERNOS.
- CONSULTORIOS EQUIPADOS CON LAVAMANOS.
- BODEGA DE LIMPIEZA.
- LIMPIEZA DE ÁREAS COMUNES.
- AIRE ACONDICIONADO.
- INTERNET INALÁMBRICO.
- CONMUTADOR TELEFÓNICO.
- LUZ INDEPENDIENTE.
- AGUA INCLUIDA



### UBICACIÓN:

NOS ENCONTRAMOS EN EL CORAZÓN DE LA ZONA MÉDICA DE PUERTO VALLARTA, JALISCO. (COLONIA VERSALLES).

### NUESTRO PERSONAL:

- RECEPCIONISTAS BILINGÜES.
- PERSONAL DE MANTENIMIENTO.
- PERSONAL DE INTENDENCIA.

Col. 5 de Diciembre C.P. 46350  
Puerto Vallarta Jalisco México.  
Phone: (322) 222-4288  
Fax: (322) 222-4287

Skype User: **PVREALTY**  
Web site: [www.pvre.com](http://www.pvre.com)  
E-mail: [pvrealty@prodigy.net.mx](mailto:pvrealty@prodigy.net.mx)  
[info@pvre.com](mailto:info@pvre.com)

Listing /